

173 000 €

56 m²

3 pièces

Marseille



Idéal 1er achat

Référence 161 Dans une résidence calme, sécurisée et arborée, vend coquet T3 de 56 m², sans vis a vis, traversant et lumineux.

Emplacement idéal, proches de toutes commodités, commerces, et transports, dans un cadre paisible et verdoyant.

Il est composé de deux chambres, respectivement de 9.5m² et 11.5 m², d'une salle d'eau et d'un wc séparé.

La cuisine, spacieuse, est aménagée et équipée avec gout et fonctionnalités.

Un petit rafraichissement sera à prévoir.

Appartement qu'il faut voir absolument!!

Prix : 173.000 € FAI

HAROVA IMMOBILIER

103 AV DES POILUS

13013 MARSEILLE.

Honoraires à la charge du vendeur. Dans une copropriété de 80 lots. Quote-part moyenne du budget prévisionnel 1 620 €/an. Aucune procédure n'est en cours. Classe énergie D, Classe climat D. Nos honoraires :

<https://files.netty.immo/file/harova/honoraires>

| | |
|--------------------|--------------------------------------|
| Type d'appartement | T3 |
| Surface | 56.01 m ² |
| Séjour | 23 m ² |
| Pièces | 3 |
| Chambres | 2 |
| Salle d'eau | 1 |
| WC | 1 Indépendant |
| Étage | RDC |
| Epoque, année | 1967 |
| État général | A rafraîchir |
| Chauffage | Gaz Individuel |
| Cuisine | Aménagée et équipée, Indépendante |
| Vue | Verdure |
| Ouvertures | PVC/Aluminium, Double vitrage |
| Exposition | Sud-Ouest |
| Ascenseur | Non |
| Cave | Oui |
| Taxe foncière | 814 €/an |
| Charges | 135 € /mois |

Niveau chambre 2 :

- : 9.5 m²

Niveau chambre1 :

- : 11.5 m²

Niveau cuisine :

- : 8.5 m²

Description des Niveau degagements :

pièces - : 2.5 m²

Niveau salle d'eau :

- : 3 m²

Niveau séjour :

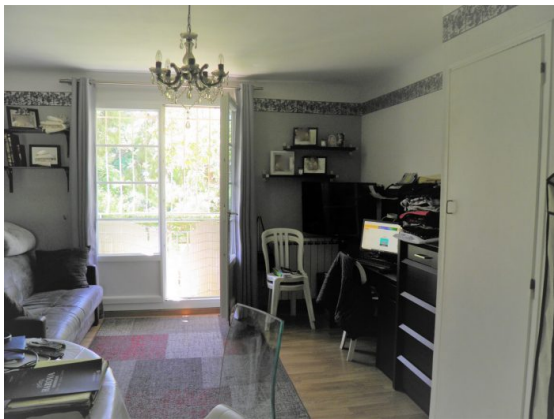
- : 22.5 m²

Niveau wc :

- : 1 m²



HAROVA IMMOBILIER
103 avenue des Poilus
13013 Marseille
www.harova-immobilier.fr
contact@harova-immobilier.fr
04 84 89 09 26



| | |
|--|---|
| consommation 183 kWh/m ² .an | émissions 39* kg CO ₂ /m ² .an |
|--|---|

logement très performant

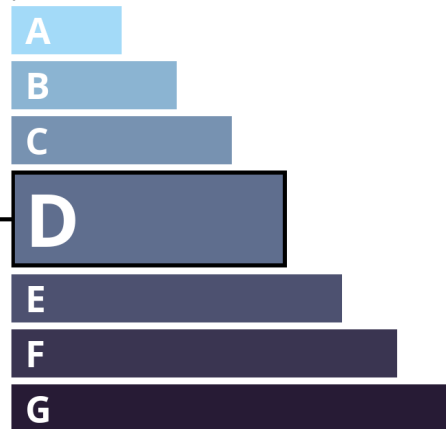


logement extrêmement consommateur d'énergie

* Dont émissions de gaz à effet de serre

| |
|---|
| 39* kg CO ₂ /m ² .an |
|---|

peu d'émissions de CO₂



émissions de CO₂ très importantes